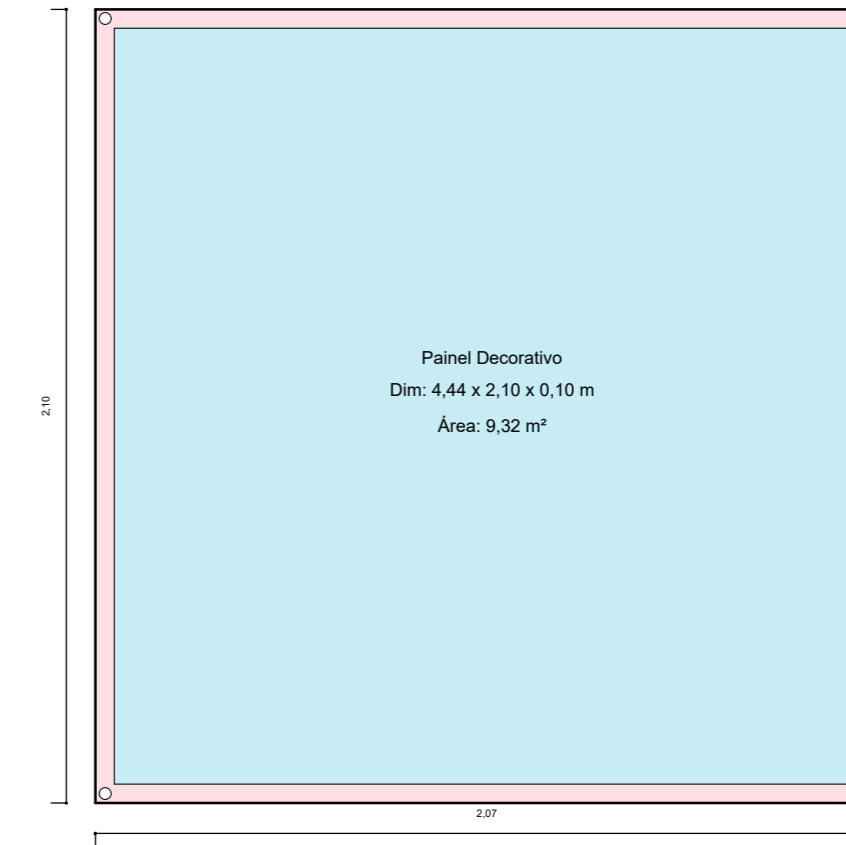
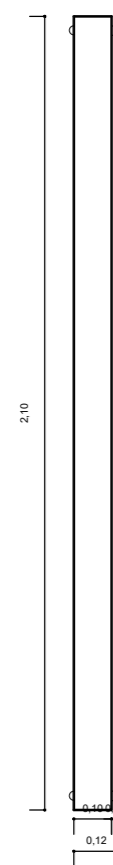


7 ELV. FRONTAL: PAINEL DECORATIVO 1  
ESCALA 1:20



9 ELV. FRONTAL: PAINEL DECORATIVO 2  
ESCALA 1:20

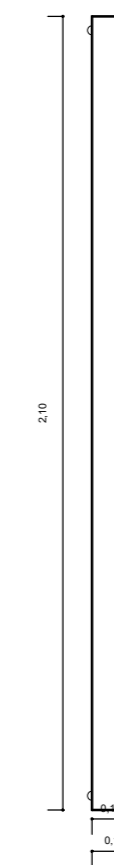


8 ELV. LATERAL: PAINEL DECORATIVO 1  
ESCALA 1:20

**LEGENDA**

- ÁREA DESTINADA A ARTE GRÁFICA
- BORDAS DO PAINEL DECORATIVO

- **Descrição:** Painel decorativo localizado atrás da bancada. Destina-se a aplicação de materiais gráficos. Para exemplo, ver folha EXE 08/08.
- **Material:** Madeira.
- **Observação:** As dimensões deste item devem ser verificadas pelomarceneiro no local da instalação.




10 ELV. LATERAL: PAINEL DECORATIVO 2  
ESCALA 1:20

**LEGENDA**

- ÁREA DESTINADA A ARTE GRÁFICA
- BORDAS DO PAINEL DECORATIVO

- **Descrição:** Painel decorativo localizado atrás da bancada. Destina-se a aplicação de materiais gráficos. Para exemplo, ver folha EXE 08/08.
- **Material:** Madeira.
- **Observação:** As dimensões deste item devem ser verificadas pelomarceneiro no local da instalação.

 <b>CRCPR</b> CONSELHO REGIONAL DE CONTABILIDADE DO PARANÁ <small>RUA XV DE NOVEMBRO, 2987 ALTO DA XV, CURITIBA, PARANÁ</small>	 <small>RUA ORLANDO FERREBENI FILHO, 235, SALA 312A JD. AQUARIUS, SÃO JOSÉ DOS CAMPOS, SÃO PAULO</small>
CRC - CONSELHO REGIONAL DE CONTABILIDADE DO PARANÁ	
CLIENTE: CONSELHO REGIONAL DE CONTABILIDADE DO PARANÁ	
OBRA: ESTÚDIO AUDIOVISUAL NA SEDE DO CRC-PARANÁ EM CURITIBA	
ETAPA: PROJETO EXECUTIVO	ASSUNTO: DETALHAMENTO
AUTOR DO PROJETO:	
ARQ. DILENE ZAPAROLI	
CAU: 21974-6	<b>EXE</b>
ARQ. ALTAMIR C. R. DA FONSECA	
CAU: 22844-3	07/08
DESENHISTA: ANTONIO FELIPE XAVIER MORAES	
ESCALA: 1:25 DATA: 05/05/2023 REVISÃO: 00	